

WONING 4

W4 VERKOOPPRIJS

grondaandeel	36.001,00 €
gebouw	214.060,00 €

prijzen excl. registratie & BTW

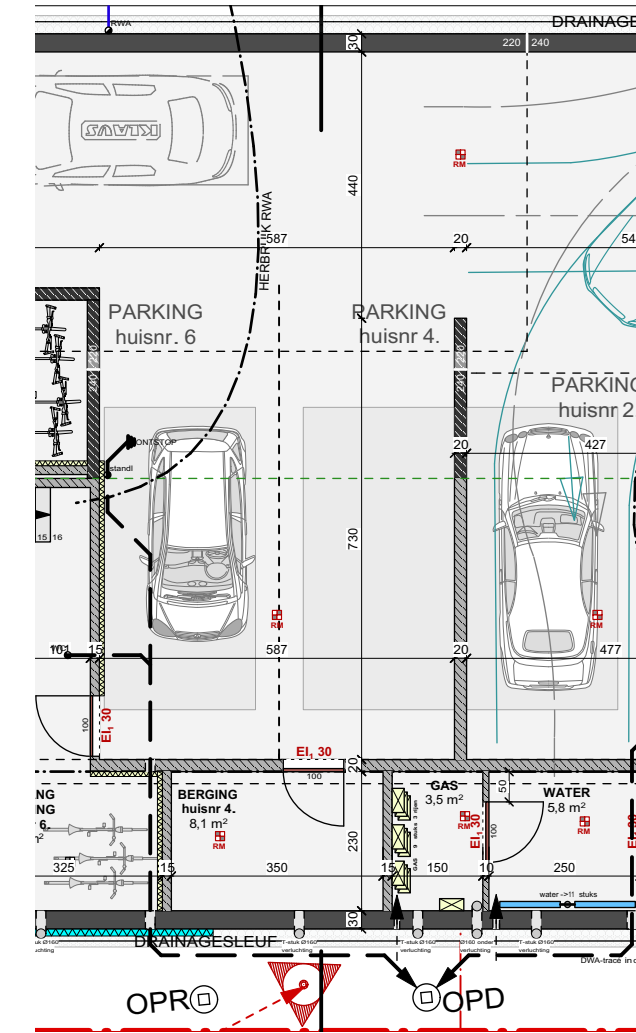
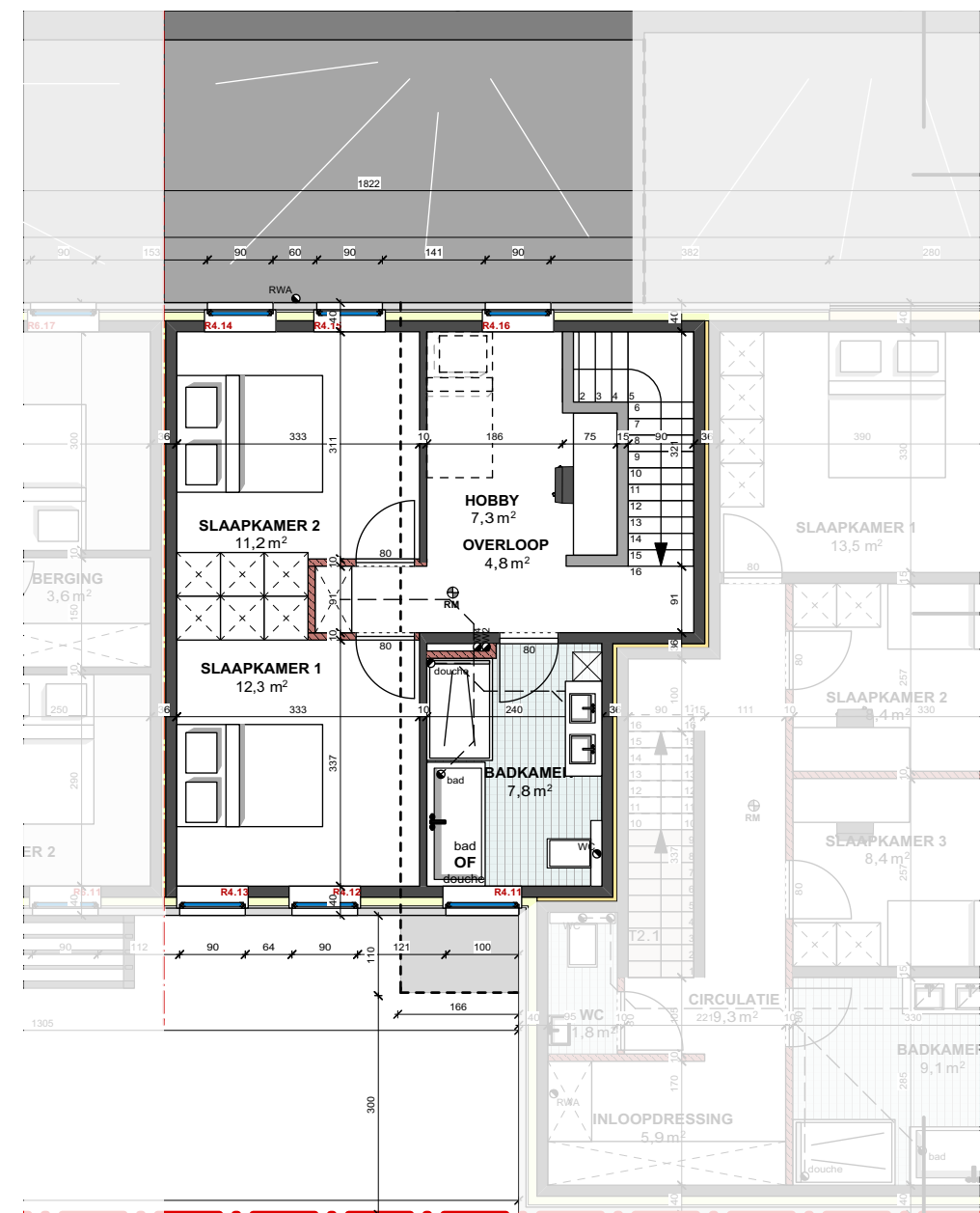
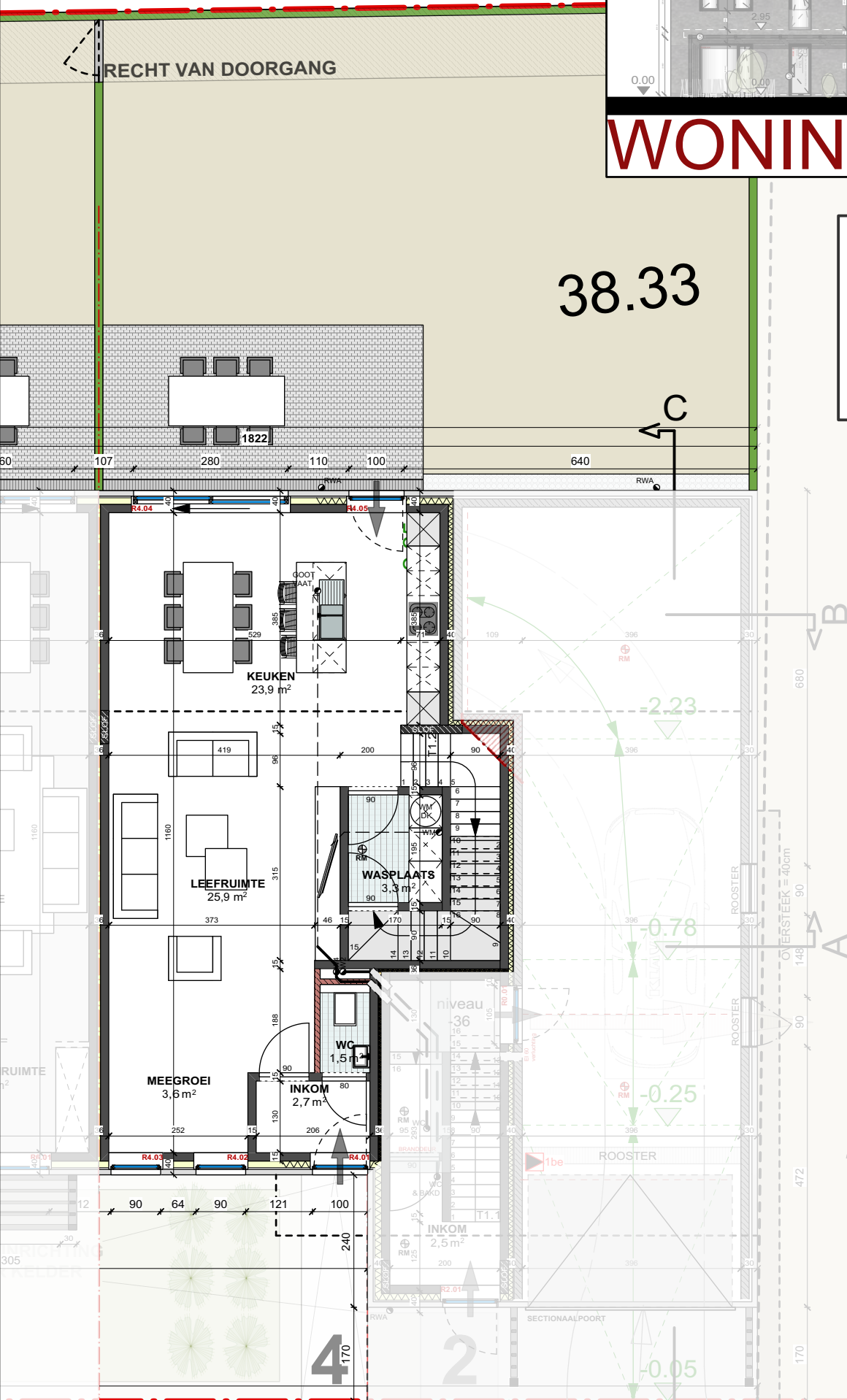
- * inschatting notariskosten 3.500 / 4.500 € volgens waarde
- * inschatting aansluiting nutsvoorzieningen 3.000 €
- * globaal aandeel -> 973 / 10.000



NETTO OPPERVLAKTES

niveau -1 ->	14,18 m ²
niveau 0 ->	69,35 m ²
niveau +1 ->	49,50 m ²
TOTAAL ->	133,03 m²
tuin/terras ->	89,30 m ²
parking ->	19,57 m ²

38.33



WONING 4 RESIDENTIE REGENBOOG