

DC à la carte



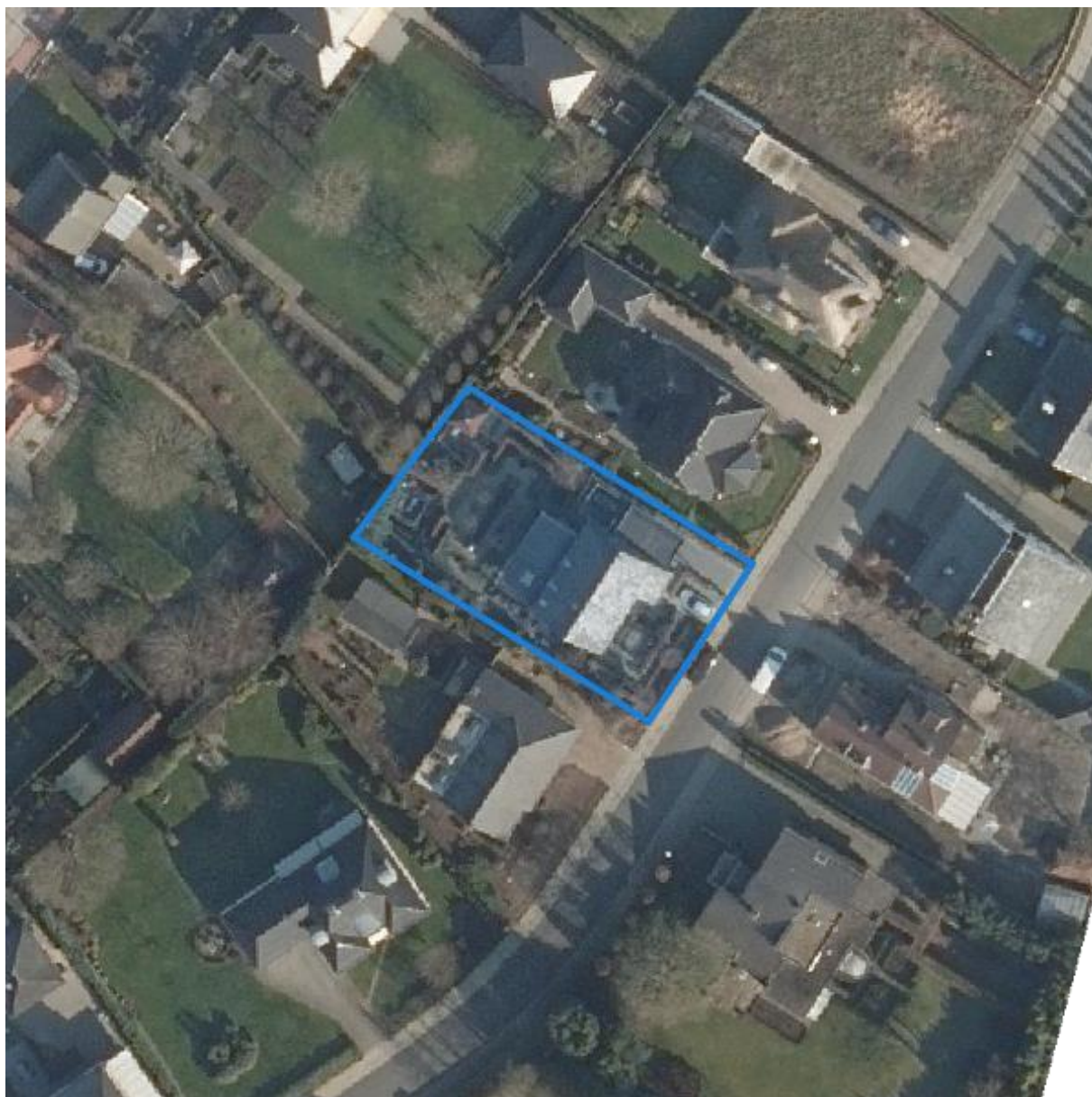
*Altaarhoeve 10, 3930 Hamont-Achel
72012A0831/00V000*

[Locatie](#)
[Omgeving](#)
[Kadaster](#)
[Gewestplan](#)
[Water](#)
[Natuur](#)
[Recht van voorkoop](#)
[Beschermd onroerend erfgoed](#)
[Vastgestelde inventarissen](#)
[Wetenschappelijke inventarissen](#)
[Unesco werelderfgoed](#)
[Historische kaarten](#)

Dossier: 2022-0492/001

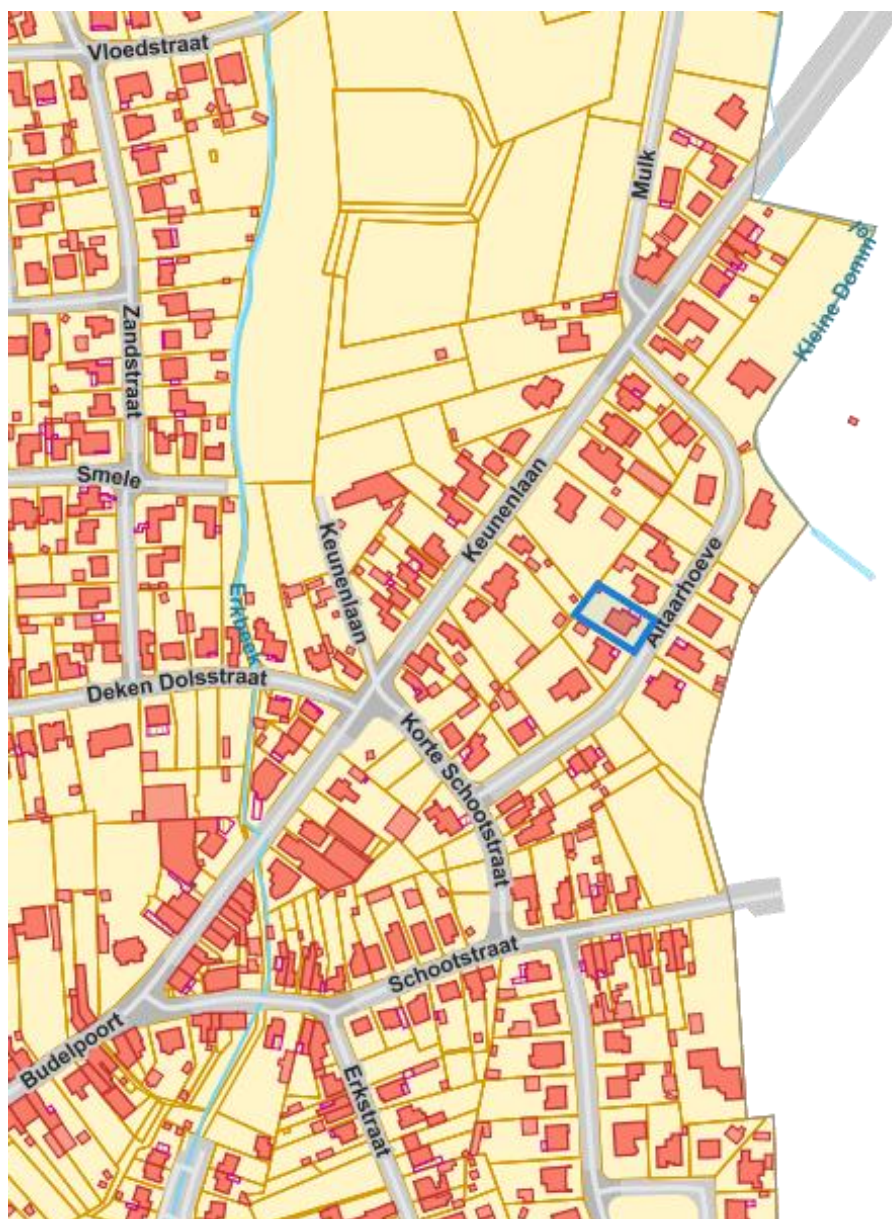
Altaarhoeve 10, 3930 Hamont-Achel
72012A0831/00V000

Locatie

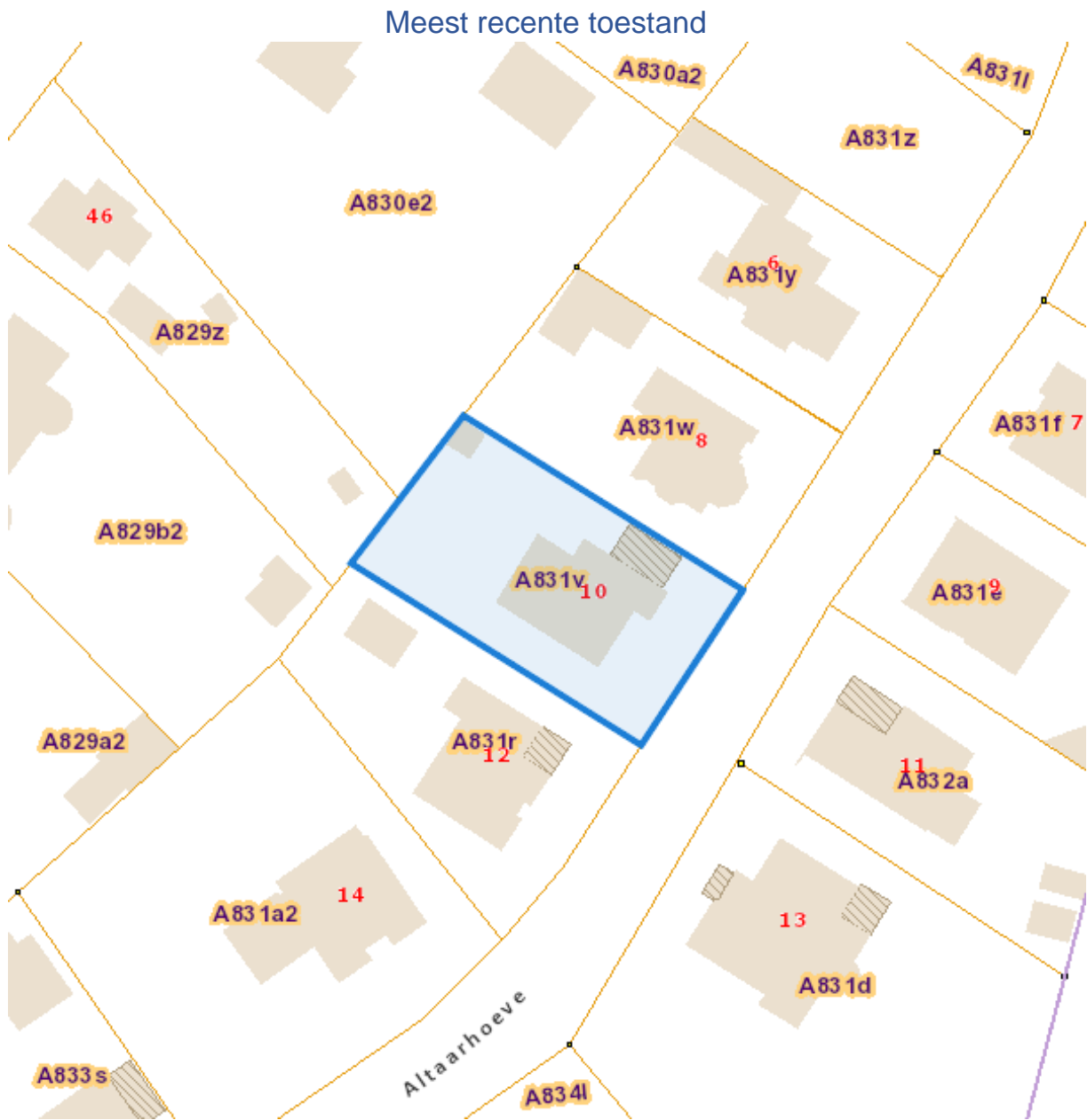


Dossier: 2022-0492/001

Omgeving

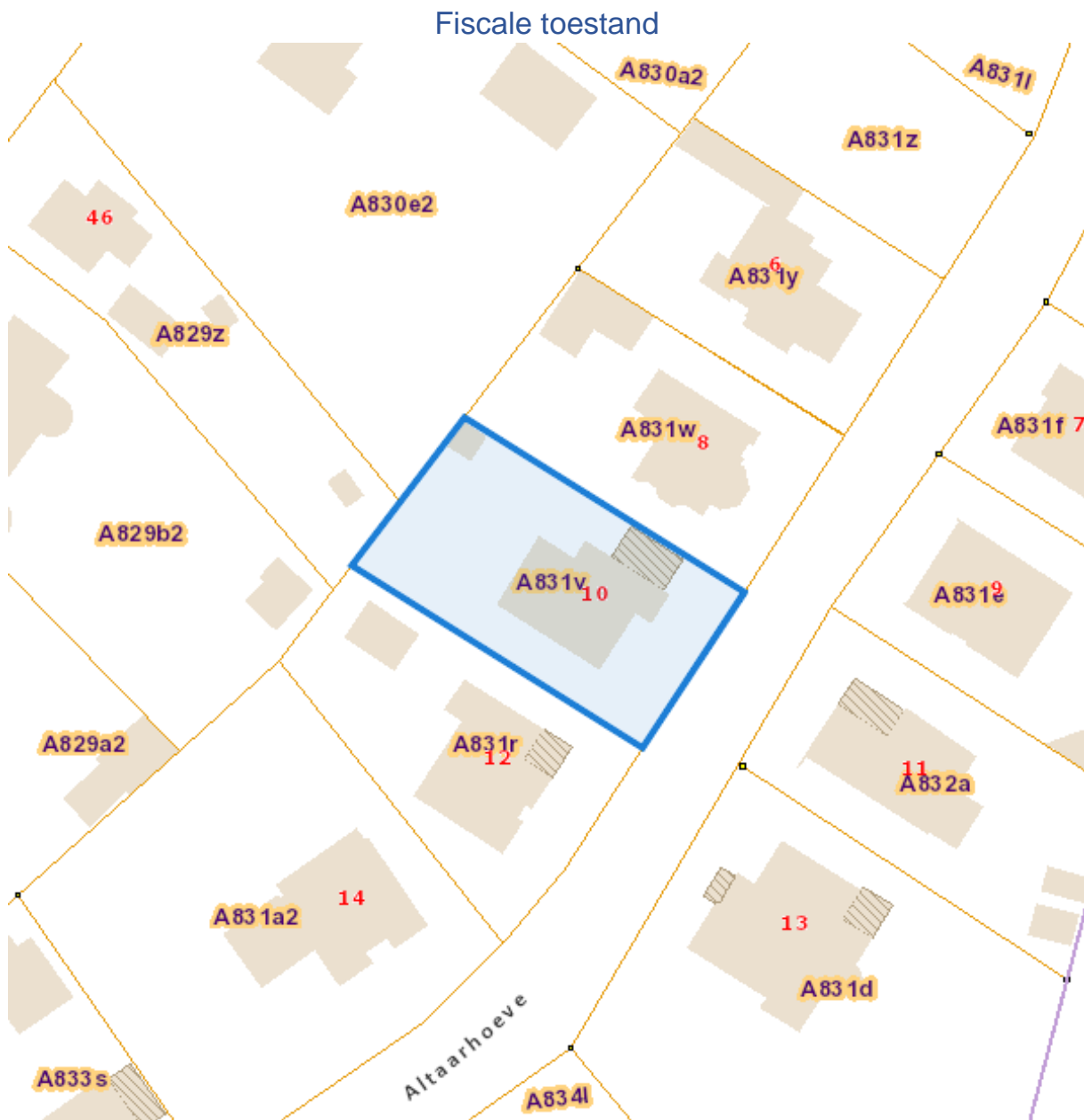


Kadaster



eservices.minfin.fgov.be

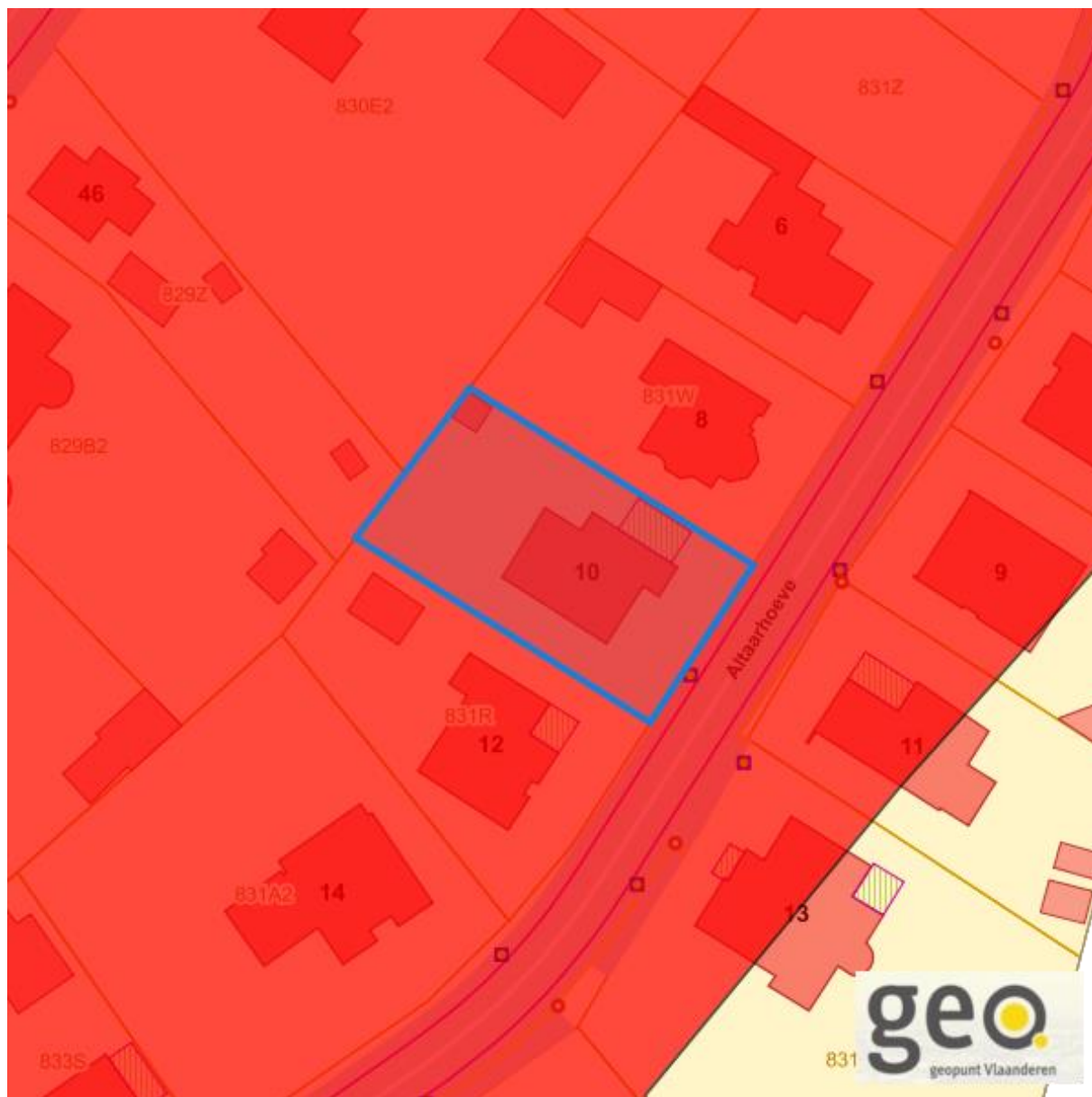
Dossier: 2022-0492/001



eservices.minfin.fgov.be

Altaarhoeve 10, 3930 Hamont-Achel
72012A0831/00V000

Gewestplan



www.geopunt.be
[Gewestplan legende](#)

Dossier: 2022-0492/001

Document: DC à la carte - VLANED - DC
Kaarten: 19/07/2022 - pzz7599baumtjbk0mok2ydq0x8hjty9r7igu05i5

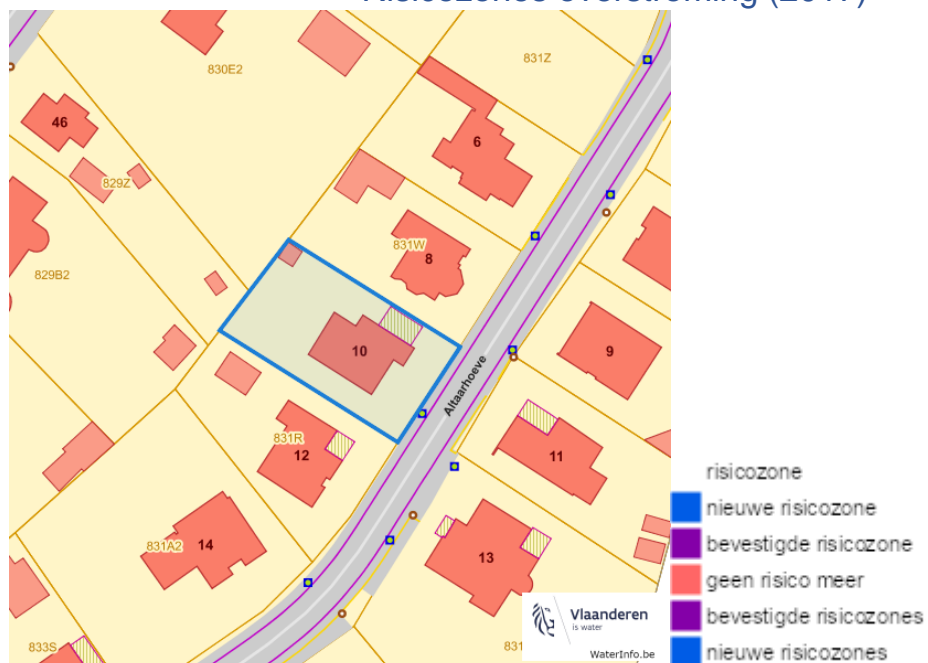
Altaarhoeve 10, 3930 Hamont-Achel
72012A0831/00V000

Water

Overstromingsgevoelige gebieden (2017)



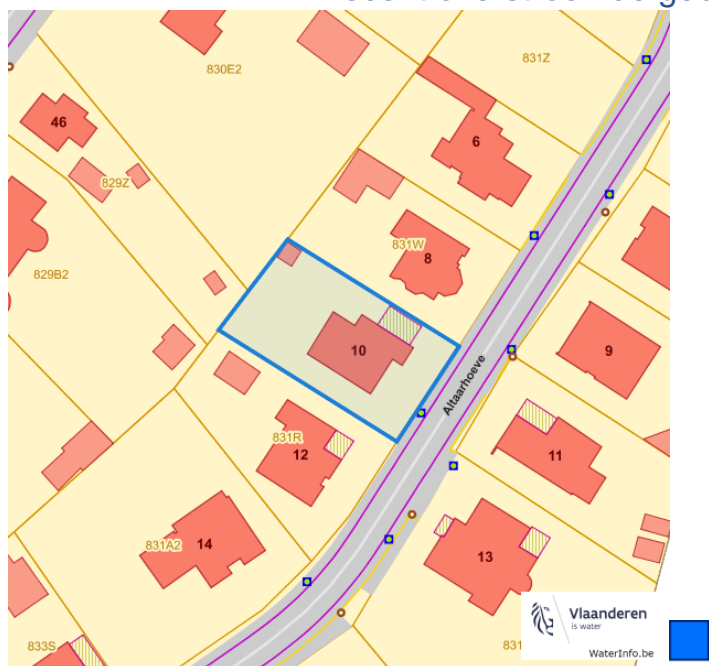
Risicozones overstroming (2017)



Dossier: 2022-0492/001

Altaarhoeve 10, 3930 Hamont-Achel
72012A0831/00V000

Recent overstromende gebieden (2017)



Signaalgebieden



Dossier: 2022-0492/001

Natuur

Bos (bosreferentielaag 2000 + digitale boswijzer 2018)



Groenkaart Vlaanderen (2018)



Altaarhoeve 10, 3930 Hamont-Achel
72012A0831/00V000

Boskartering 1990



Digitale boswijzer 2015



Dossier: 2022-0492/001

Altaarhoeve 10, 3930 Hamont-Achel
72012A0831/00V000

Digitale boswijzer 2012



www.geopunt.be

Digitale boswijzer 2009






www.geopunt.be

Dossier: 2022-0492/001

Altaarhoeve 10, 3930 Hamont-Achel
72012A0831/00V000

VEN en IVON



-  Grote Eenheid Natuur
-  Grote Eenheid Natuur in ontwikkeling
-  Natuurverwevingsgebied

www.geopunt.be

Jachterreinen



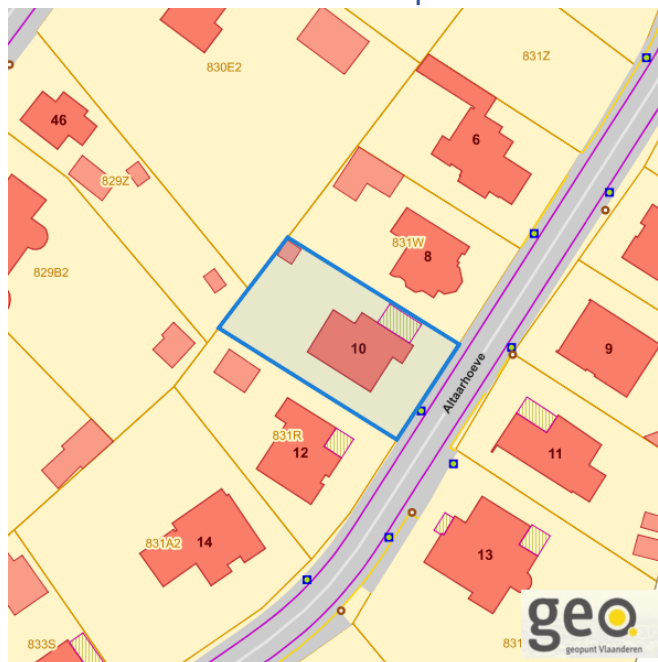
-  Jachterrein

www.geopunt.be

Dossier: 2022-0492/001

Recht van voorkoop

Vlaams voorkooprecht



www.geopunt.be

Recht van voorkoop afbakening



www.geopunt.be

Dossier: 2022-0492/001

Altaarhoeve 10, 3930 Hamont-Achel
72012A0831/00V000

Detailkaarten recht van voorkoop

Detailkaarten recht van voorkoop pagina 1

Rvv: Ruimtelijke ordening



Rvv: Vlaamse wooncode



Dossier: 2022-0492/001

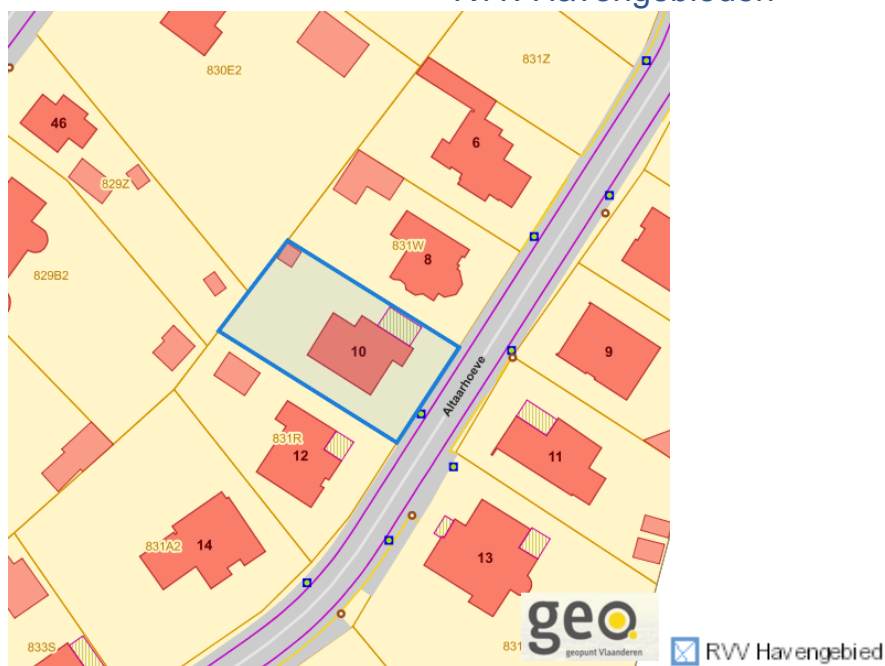
Altaarhoeve 10, 3930 Hamont-Achel
72012A0831/00V000

Detailkaarten recht van voorkoop pagina 2

Rvv: Ruilverkaveling



Rvv: Havengebieden

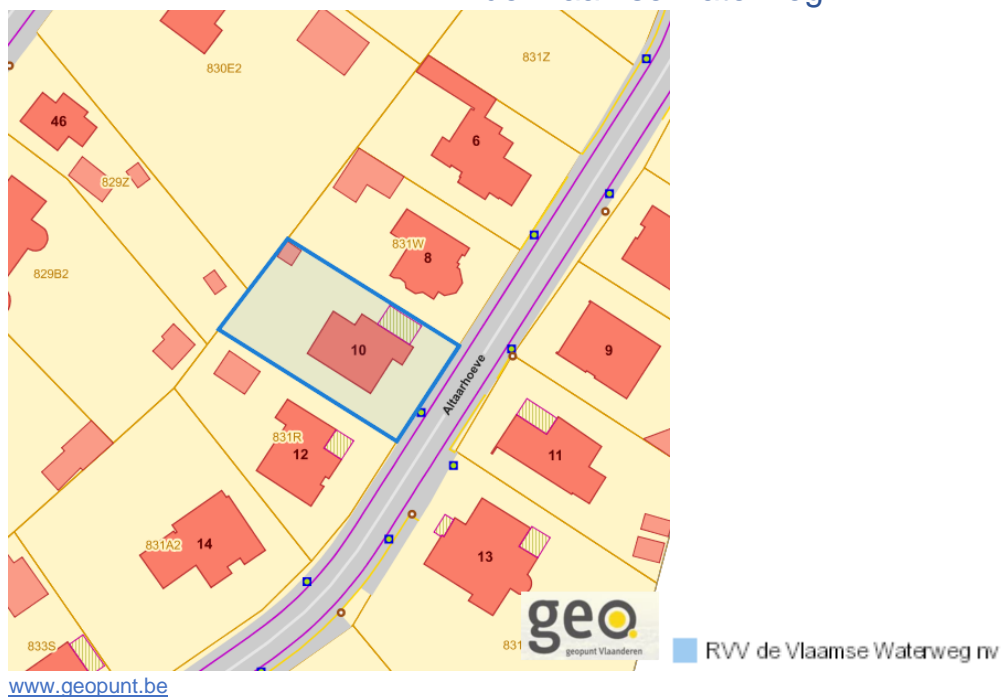


Dossier: 2022-0492/001

Altaarhoeve 10, 3930 Hamont-Achel
72012A0831/00V000

Detailkaarten recht van voorkoop pagina 3

Rvv: de Vlaamse waterweg



Rvv: Complexe Projecten



Dossier: 2022-0492/001

Altaarhoeve 10, 3930 Hamont-Achel
72012A0831/00V000

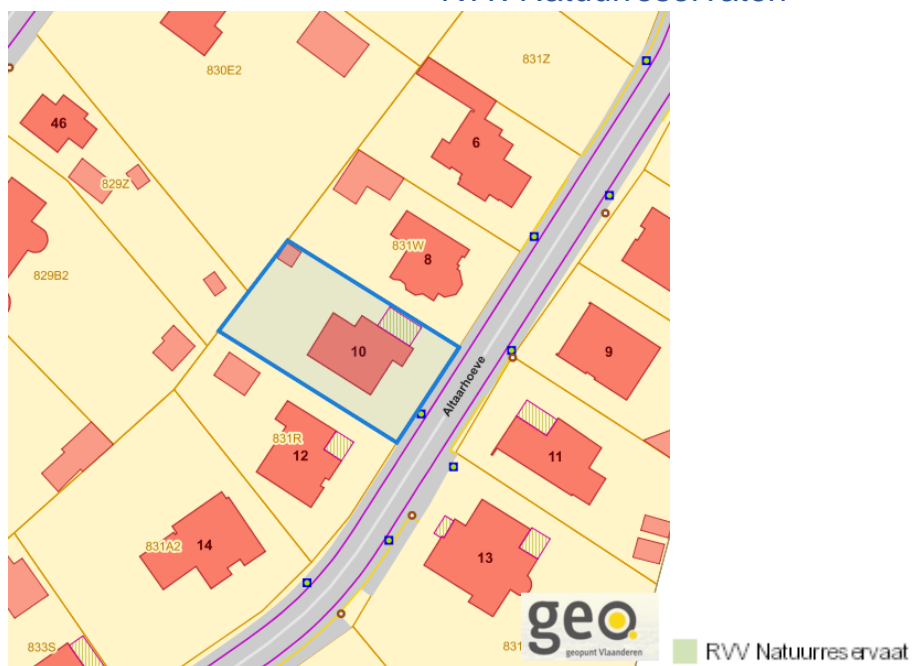
Detailkaarten recht van voorkoop pagina 4

Rvv: Oeverzones en overstromingsgebieden



www.geopunt.be

Rvv: Natuurreservaten



www.geopunt.be

Dossier: 2022-0492/001

Altaarhoeve 10, 3930 Hamont-Achel
72012A0831/00V000

Detailkaarten recht van voorkoop pagina 5

Rvv: Landinrichtingsplan en inrichtingsnota



Rvv: Natuurinrichtingsprojecten



Dossier: 2022-0492/001

Altaarhoeve 10, 3930 Hamont-Achel
72012A0831/00V000

Detailkaarten recht van voorkoop pagina 6

Rvv: Vlaams Ecologisch Network



Rvv: Speciale beschermingszones natuur



Dossier: 2022-0492/001

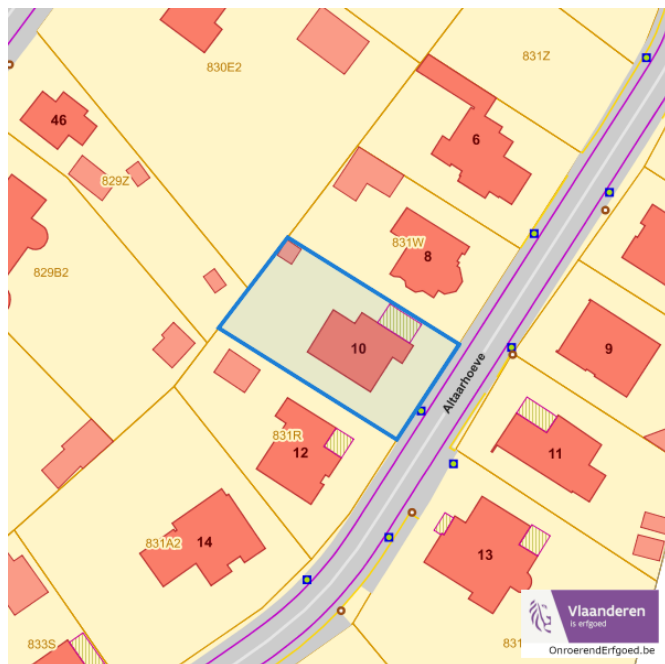
Beschermd onroerend erfgoed



Detailkaarten beschermd onroerend erfgoed

Detailkaarten beschermd onroerend erfgoed pagina 1

Beschermdede archeologische sites



■ Beschermdede archeologische site

Beschermdede cultuurhistorische landschappen



■ Beschermdede landschap

Dossier: 2022-0492/001

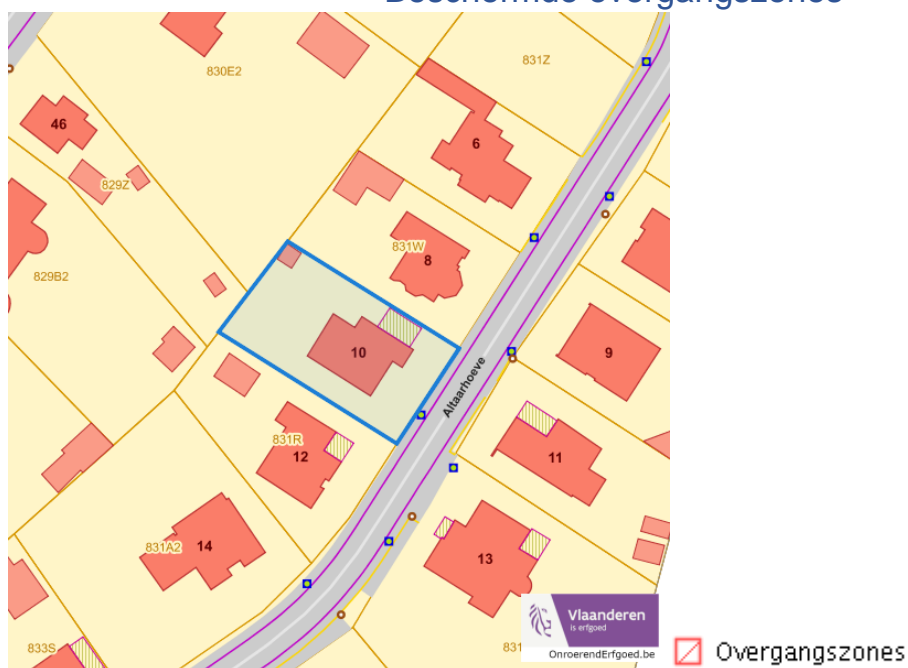
Altaarhoeve 10, 3930 Hamont-Achel
72012A0831/00V000

Detailkaarten beschermd onroerend erfgoed pagina 2

Beschermde monumenten



Beschermde overgangszones



Dossier: 2022-0492/001

Altaarhoeve 10, 3930 Hamont-Achel
72012A0831/00V000

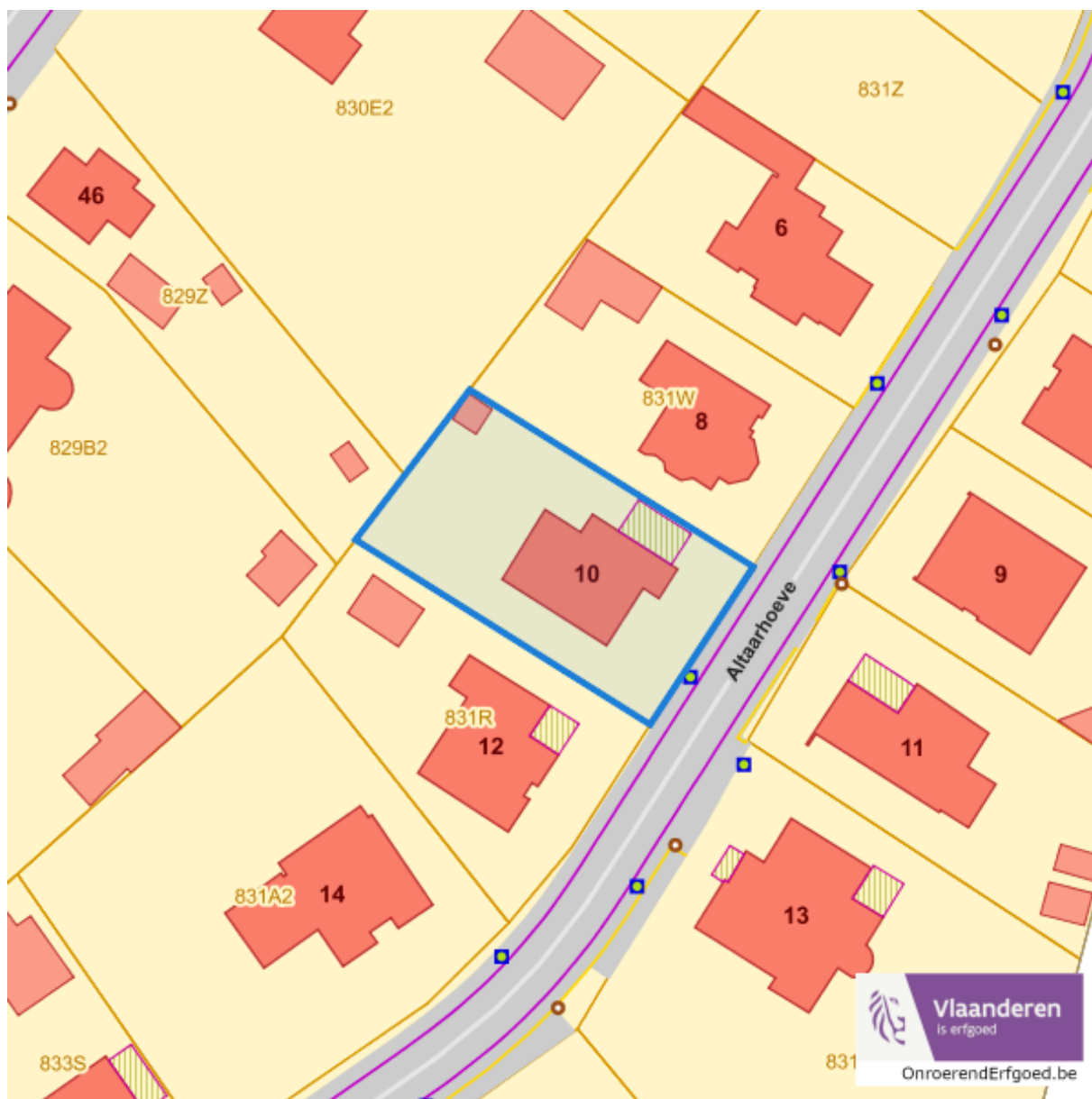
Detailkaarten beschermd onroerend erfgoed pagina 3

Beschermd stads en dorpsgezichten



Dossier: 2022-0492/001

Vastgestelde inventarissen



Detailkaarten vastgestelde inventarissen

Detailkaarten vastgestelde inventaris pagina 1

Vastgestelde inventaris: Archeologische zones



Vastgestelde afgebakende archeologische zone

Vastgestelde inventaris: Bouwkundig erfgoed



Item uit de vastgestelde inventaris bouwkundig erfgoed

Dossier: 2022-0492/001

Altaarhoeve 10, 3930 Hamont-Achel
72012A0831/00V000

Dossier: 2022-0492/001

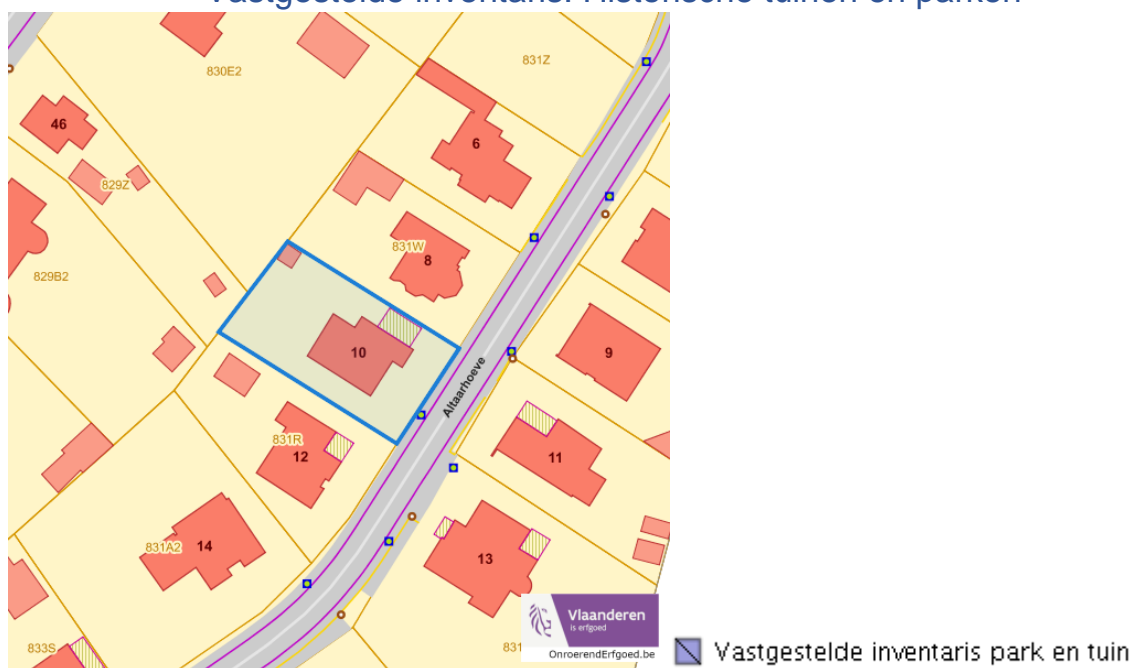
Altaarhoeve 10, 3930 Hamont-Achel
72012A0831/00V000

Detailkaarten vastgestelde inventaris pagina 2

Vastgestelde inventaris: Houtige beplanting met erfgoedwaarde



Vastgestelde inventaris: Historische tuinen en parken

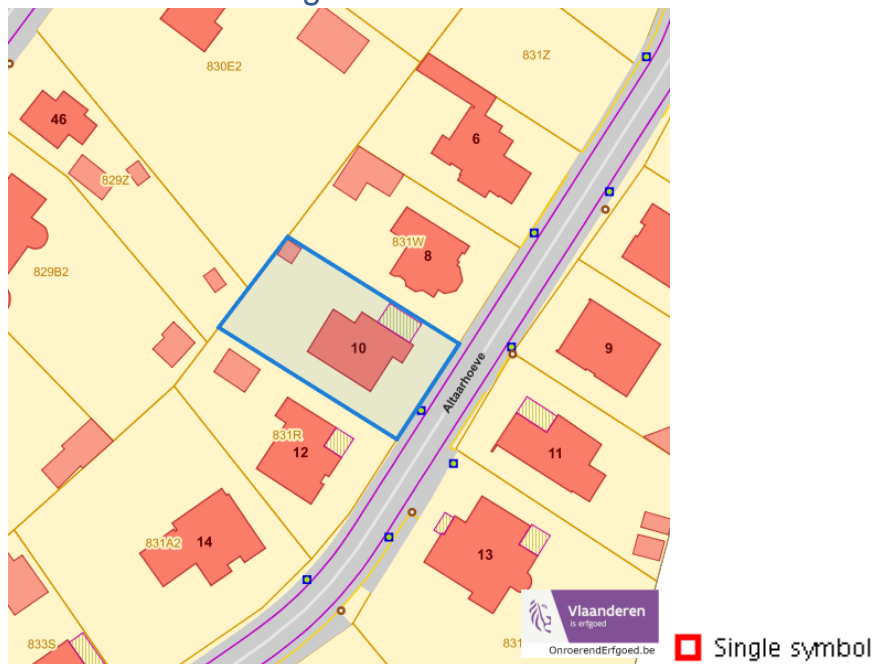


Dossier: 2022-0492/001

Altaarhoeve 10, 3930 Hamont-Achel
72012A0831/00V000

Detailkaarten vastgestelde inventaris pagina 3

Vastgestelde inventaris: Relicten landschapsatlas



Dossier: 2022-0492/001

Wetenschappelijke inventarissen



Detailkaarten wetenschappelijke inventarissen

Detailkaarten wetenschappelijke inventarissen pagina 1

Bouwkundige elementen



Bouwkundige gehelen



Dossier: 2022-0492/001

Altaarhoeve 10, 3930 Hamont-Achel
72012A0831/00V000

Detailkaarten wetenschappelijke inventarissen pagina 2

Landschappelijke elementen



Landschappelijke gehelen



Dossier: 2022-0492/001

Altaarhoeve 10, 3930 Hamont-Achel
72012A0831/00V000

Detailkaarten wetenschappelijke inventarissen pagina 3

Archeologische geheelen



Dossier: 2022-0492/001

Unesco werelderfgoed



Detailkaarten Unesco werelderfgoed

Unesco: Bufferzones



Unesco: Kernzones



Historische kaarten

Atlas der Buurtwegen (ca 1840)



www.geopunt.be

Dossier: 2022-0492/001