

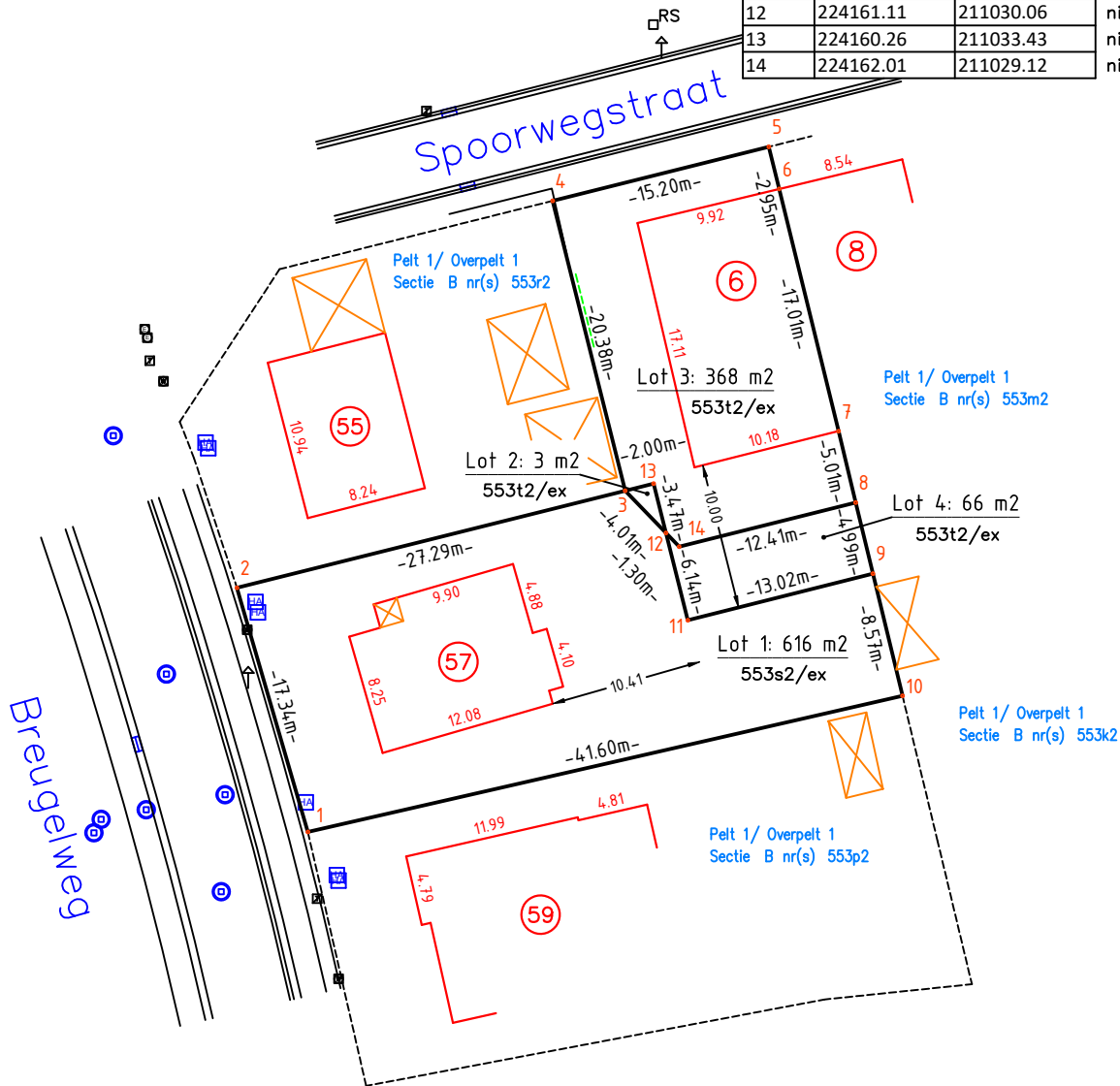
PROVINCIE: LIMBURG
 GEMEENTE: PELT
 AFDELING: 1/ Overpelt 1
 SEKTIE: B
 NR(S): 553s2, 553t2

Schaal: 1/500

Coördinatentabel (Lambert72)

Nr	X	Y
1	224136.69	211009.67
2	224131.85	211026.32
3	224158.32	211032.94
4	224153.38	211052.71
5	224168.12	211056.39
6	224168.83	211053.53
7	224172.88	211037.00
8	224174.04	211032.13
9	224175.22	211027.28
10	224177.24	211018.95
11	224162.60	211024.11
12	224161.11	211030.06
13	224160.26	211033.43
14	224162.01	211029.12

niet gematerialiseerd
 niet gematerialiseerd
 niet gematerialiseerd
 niet gematerialiseerd
 niet gematerialiseerd
 niet gematerialiseerd
 niet gematerialiseerd
 niet gematerialiseerd
 niet gematerialiseerd
 niet gematerialiseerd
 niet gematerialiseerd
 niet gematerialiseerd
 niet gematerialiseerd
 niet gematerialiseerd



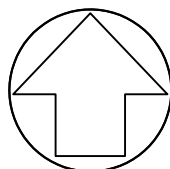
Grens 1-2-3-4-5-6-7-8-9-10-1/ 3-12-14-8: volgens plan 72029-688
 Grens 3-13-12-11-9: volgens ontwerp deling
 Grens 1-2: haag op eigen terrein
 Grens 2-3-4/ 10-1: haag niet op perceelsgrenzen
 Grens 4-5: geen afsluiting
 Grens 5-6/ 7-8-9-10: midden betonplaten
 Grens 6-7: midden scheidingsmuur
 Alle andere grenzen zonder afsluitingen

Referentienummer Kadaster:

Opgemeten op 5 april 2022 door Landmeter-Expert:

Jean-Pierre Hamblok
 LAN 040685 - LANDHAM bvba

Beëdigd door de Rechtbank van Eerste aanleg te Hasselt



Tel: +32(0)11-54.29.54
 Gsm: +32(0)496-80.84.67
 Mail: landmeter@hamblok.be
 Website: www.hamblok.be